



## **CPA apresenta relatório de ações realizadas após resultados dos processos de avaliações externa e autoavaliação institucional**

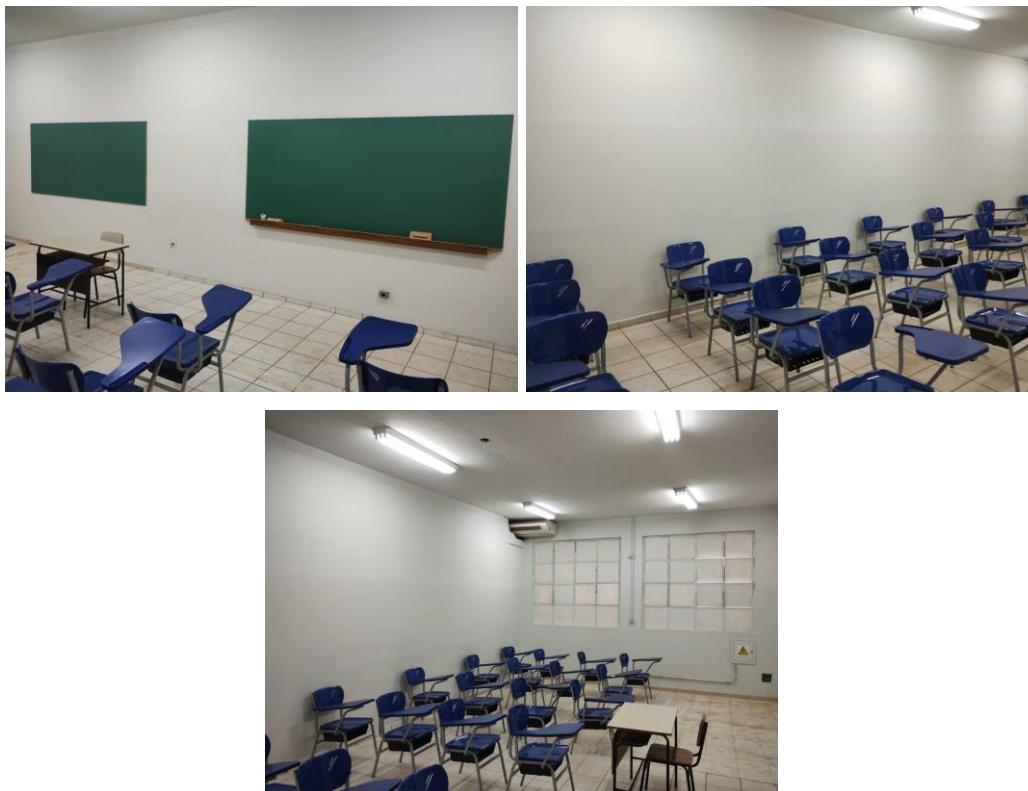
A CPA - Comissão Própria de Avaliação apresenta publicamente algumas ações resultantes após a Avaliação Institucional respondida pelos estudantes, corpo docente, técnicos administrativos da FEF – Fundação Educacional de Fernandópolis e comunidade externa. A Avaliação Institucional é um momento importante onde a comunidade acadêmica pode avaliar diversos aspectos da Instituição e sugerir melhorias. A Autoavaliação Institucional é uma das ferramentas de gestão e de apoio às decisões internas. Apresenta como resultado uma leitura abrangente da IES, compreendendo análises, críticas e sugestões, alicerçadas no conhecimento das atividades realizadas pela faculdade, na identificação de pontos positivos e na compreensão das causas de suas fragilidades. Com as informações obtidas, se oportuniza tomadas de decisão em conjunto, e os resultados são compartilhados com os responsáveis pela gestão da Faculdade, contribuindo no processo de melhoria contínua, seja dos processos de gestão acadêmica ou da estrutura física e tecnológica como um todo. As imagens apresentadas abaixo apresentam algumas das ações de melhorias que foram apontadas como necessárias após a pesquisa realizada com a comunidade acadêmica. Além das melhorias físicas no campus, também houve consistentes aumentos no número de colaboradores contratados como se pode observar nos editais de contratação publicados no último ano.

- **Reforma da Sala dos Professores:**

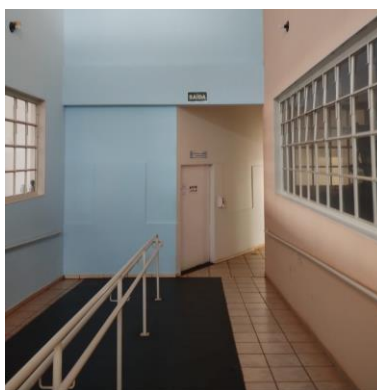
Pintura, novos estofados, balcão com pia, utensílios e plantas, suporte de TV.



- **Pintura de Salas de Aula do Bloco 5**



- **Pintura das Clínicas Integradas e colocação de piso antiderrapante nos acessos às salas da clínica de Fisioterapia e Estética**





# FUNDAÇÃO EDUCACIONAL DE FERNANDÓPOLIS - FEF FACULDADES INTEGRADAS DE FERNANDÓPOLIS - FIFE

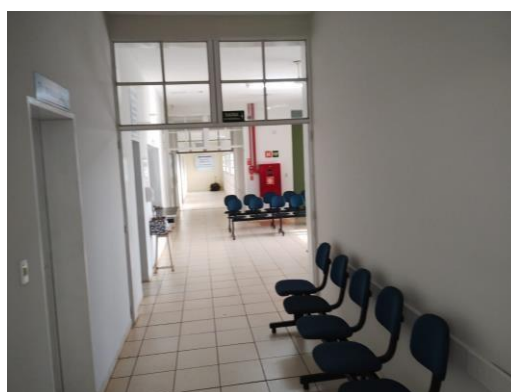
[www.fef.br](http://www.fef.br)



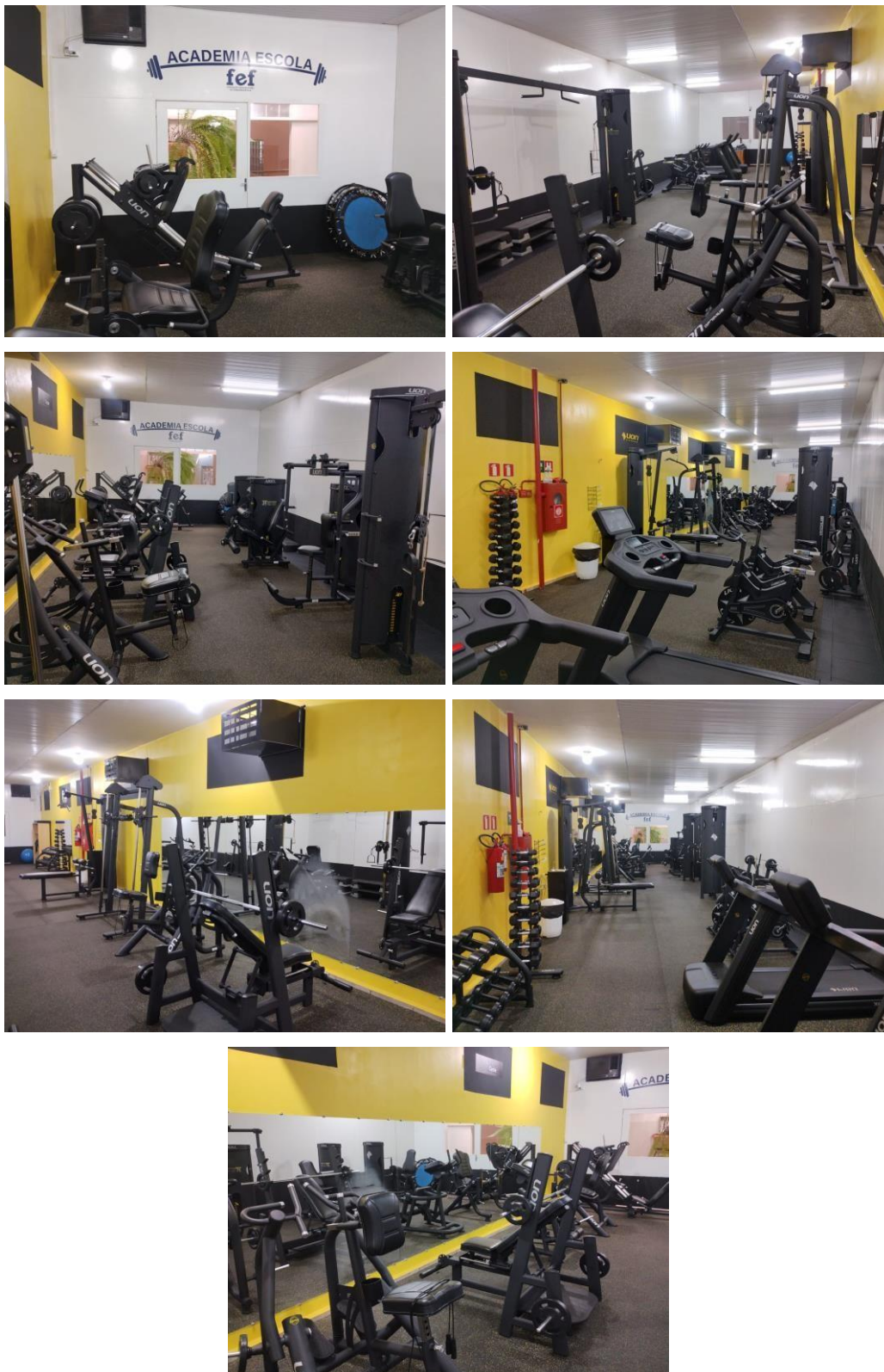
- **Parceria com a empresa New cycle com a instalação de equipamentos de reabilitação em Fisioterapia pediátrica e adulto.**



- **Reforma dos estofados das cadeiras**



- Parceria com a empresa Lion Fitness com a implantação da Academia Escola



- **Parceria com a Escola de Pilates Márcia Fitgoy com a implantação do Pilates Aéreo nas Clínicas Integradas**

